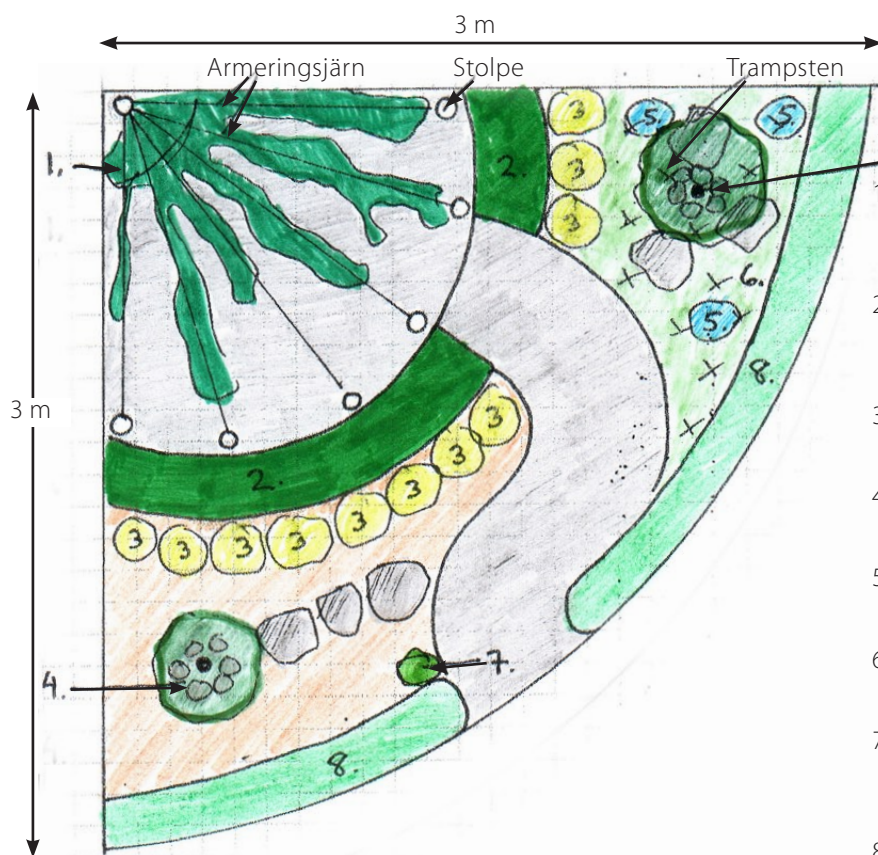
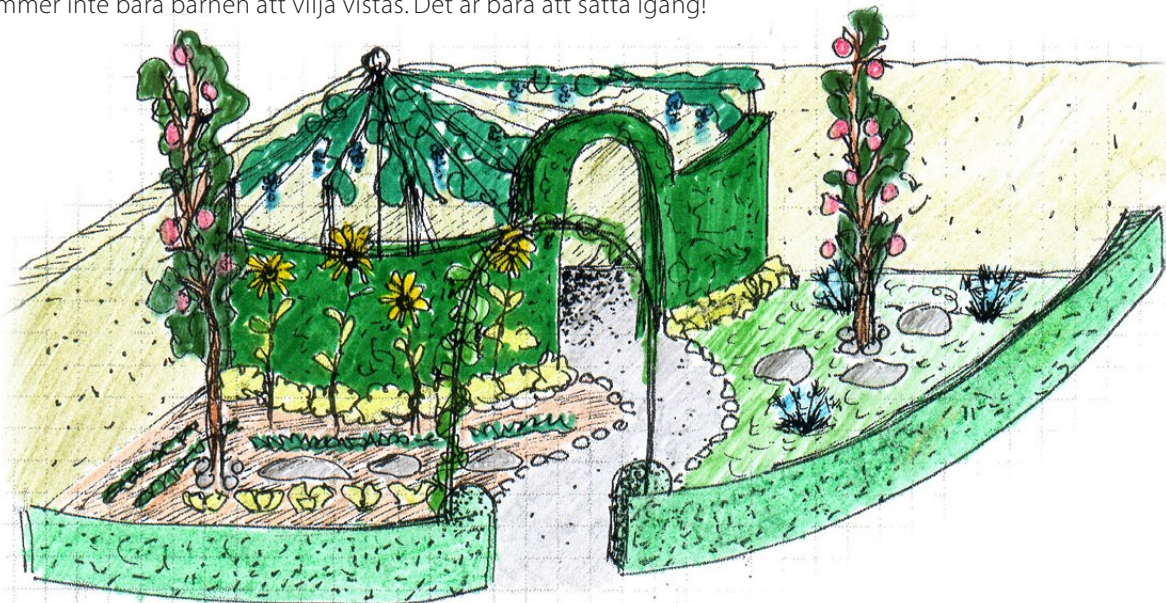


Barnens borg

Glöm pilkojan! "Plantera" en borg av olika häckar som bildar väggar, vindruvor eller rosor som bildar tak... En yta blir täckt av smultron, en annan är till för odling av rädisor, morötter mm. Här kommer inte bara barnen att vilja vistas. Det är bara att sätta igång!



Växtförteckning

1. Vinranka - *Vitis vinifera* och/eller Staketdruva i sorter
Alt. Honungsros – *Rosa helenae* hybrida
2. Avenbok häck – *Carpinus betulus*
Alt. Bok – *Fagus sylvatica* eller Liguster – *Ligustrum vulgare* i sorter
3. Månadssmultron (ej revbildande)
Alt. Jordgubbar
4. Pysslingträd eller Pelarträd i sorter
Alt. Vinbär på stam
5. Blåtåtel – *Molinia caerulea*
Alt. Tofsäxing – *Koeleria glauca*
6. Revande smultron, ex. Rödluvan och Snövit
7. Humle – *Humulus lupulus* i sorter
Alt. Slingrande ettårig växt – ex Blomman för Dagen – *Ipomea*
8. Buxbom – *Buxus sempervirens* i sorter
Alt. Liten svartaronia – *Aronia 'Hugin'*, Liguster – *Ligustrum vulgare* i sorter.

Använd baksidan för fler alternativ!